
			FICHE D'AGREMENT DE PRODUIT CHANTIER : BORDEAUX Amédée St Germain						
Date d'émission : 12/07/2021			Entreprise utilisatrice : EUROVIA GIRONDE			Emetteur : EUROVIA GIRONDE			
	Projet	Secteur	Emetteur	Type doc	Discipline	Phase	Numéro	Indice	
	ASG	ENS	EU2	DAF	VOI	EXE	2016	C	

I. CARACTERISTIQUES DU PRODUIT

Nom du produit : Gradine 300x60x40
 Nom du fabricant : Prefac - myway
 Adresse : 03290 Dompierre-sur-bresbre
 Nom du fournisseur : Prefac - myway
 Adresse : 03290 Dompierre-sur-bresbre

Destination du produit :
 Secteur chantier : Amédée St Germain
 Données techniques principales : gradine 300x60x40 ; poids : 1 728 kg
 Variations éventuelles avec les spécifications du marché :
 Utilisation à partir de : 01/10/2021

Documentation technique (et/ou PAQ) jointe : fiche technique gradine 300x60x40 (pdf)

II. APPROBATION INTERNE			
	PREPARATION Demandeur	VERIFICATION	APPROBATION
Date :	12/07/2021	12/07/2021	12/07/2021
Nom :	R.Drusian	J.Viel	J.Viel
Visa :			

III. APPROBATION DU CLIENT

Remarques :

☐ ACCEPTATION

Date :

☐ ACCEPTATION SOUS CONDITION

Responsable Maîtrise d'œuvre :

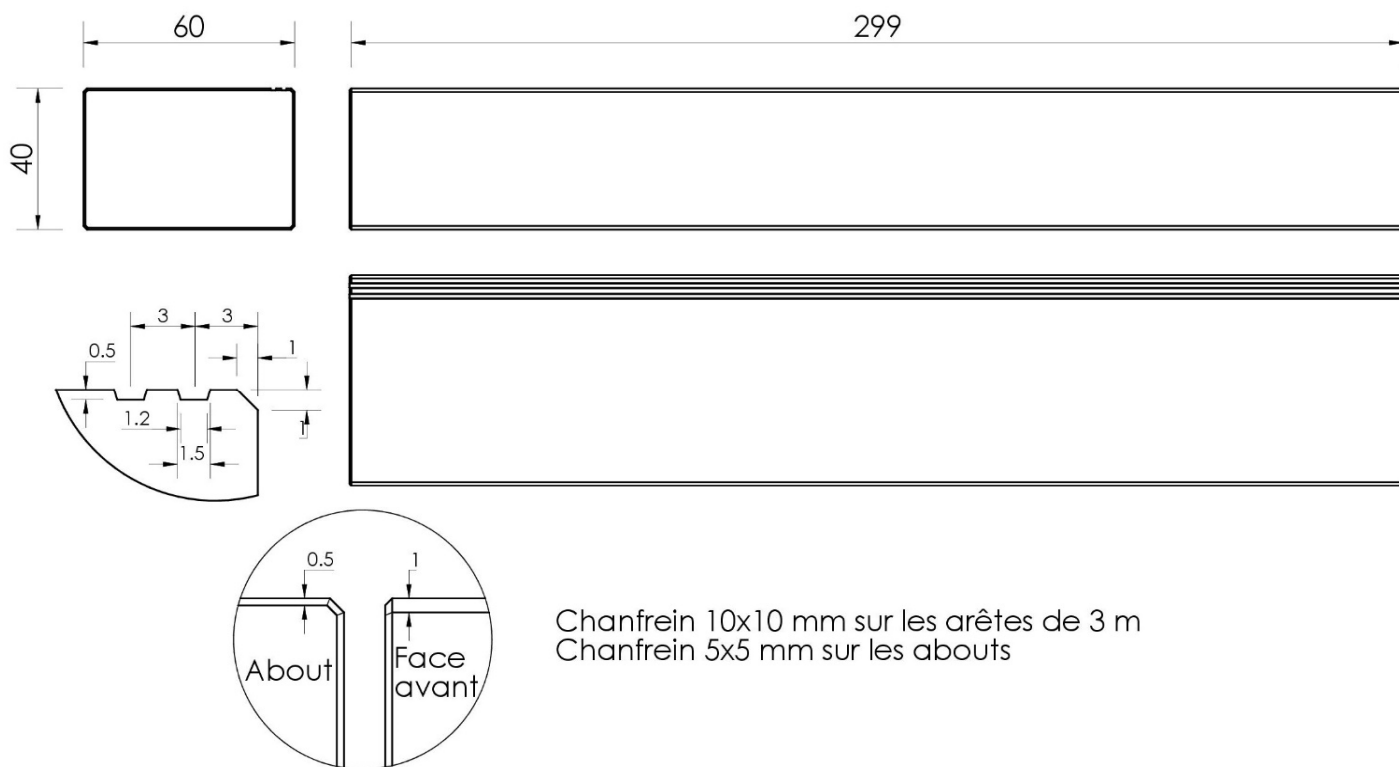
☐ REFUS

Visa :

Fiche Technique

Projet : Quartier Amédée Saint Germain
Gradine Harlem 300x60x40 avec rainures

Bloc banquette Harlem pleine masse Myway
Fabriqué par démoulage différé dans notre usine de Dompierre sur Besbre



Finition argent R107 sablée



Caractéristiques techniques :

Poids : 1728 kg

Manutention par élingues (non fournies)

Tolérance : +/- 3 mm

Votre contact : Pierre Etchevers - port : 06 79 31 35 75

<https://la-manufacture-du-beton.com/>

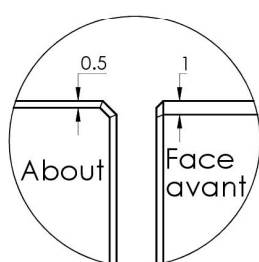
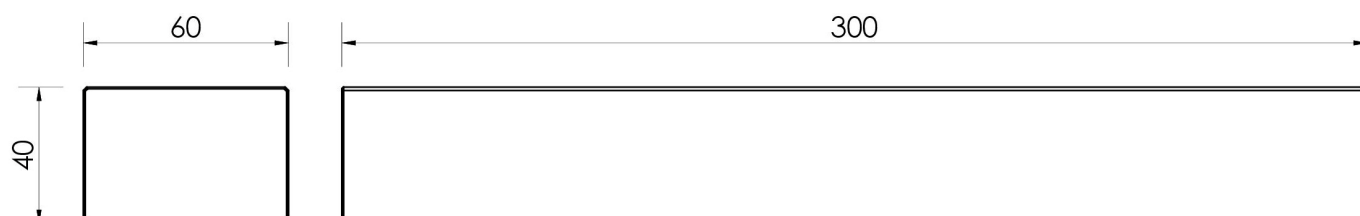
Informations non contractuelles données sous réserves de modification sans préavis de Myway Préfac.

Juillet 2021, rédacteur : P. Etchevers

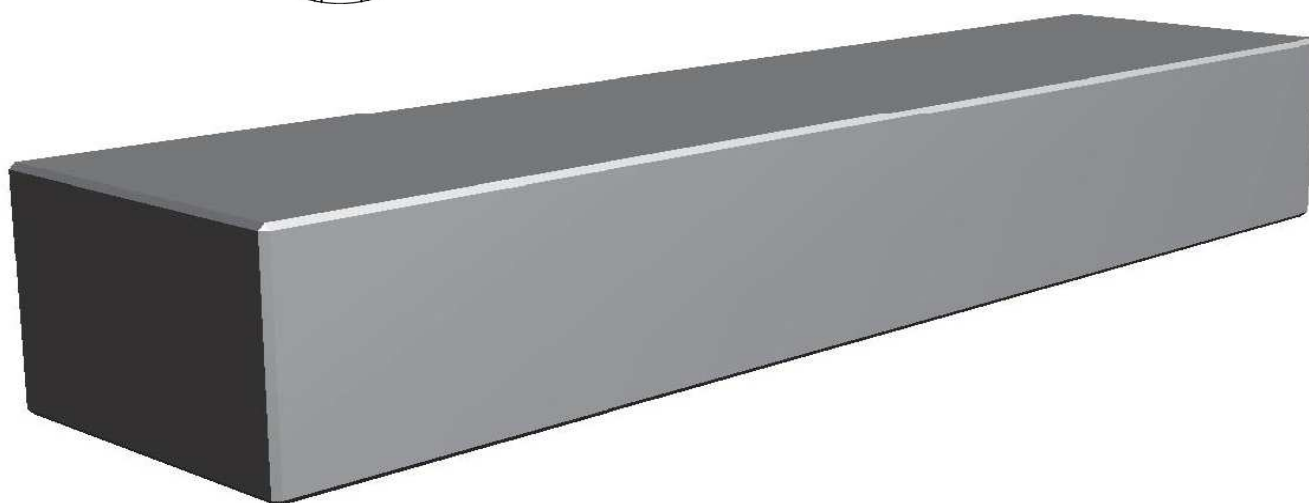
Fiche Technique

Projet : Quartier Amédée Saint Germain
Gradine Harlem 300x60x40 sans rainures

Bloc banquette Harlem pleine masse Myway
Fabriqué par démoulage différé dans notre usine de Dompierre sur Besbre



Chanfrein 10x10 mm sur les arêtes de 3 m
Chanfrein 5x5 mm sur les abouts



Finition argent R107 sablée



Caractéristiques techniques :

Poids : 1728 kg

Manutention par élingues (non fournies)

Tolérance : +/- 3 mm

Votre contact : Pierre Etchevers - port : 06 79 31 35 75

<https://la-manufacture-du-beton.com/>

Informations non contractuelles données sous réserves de modification sans préavis de Myway Préfac.

Juillet 2021, rédacteur : P. Etchevers